

# La Lettre

## aux Partenaires



Parc  
naturel  
régional  
Pyrénées  
Ariégeoises

# UN MONDE FASCINANT SOUS NOS PIEDS

Le projet de Réserve Naturelle Nationale  
Souterraine de l'Ariège



Le Syndicat mixte du PNR œuvre depuis des années aux côtés de l'Etat, qui en est à l'initiative, pour animer le projet de création d'une réserve naturelle nationale souterraine en Ariège.

Nous sommes « habitués » aux concrétions, aux fresques préhistoriques et même aux rivières souterraines de nos grottes, connues pour certaines au niveau mondial. C'est désormais le patrimoine biologique souterrain, avec notamment une faune à la diversité insoupçonnée, qui se découvre également à toutes et tous. En étant partie prenante du projet de réserve naturelle et probablement de sa gestion future, le SMPNR a choisi d'adopter l'attitude responsable qui vise à la conservation de ce bien commun et à réunir les conditions pour sa transmission aux générations futures.

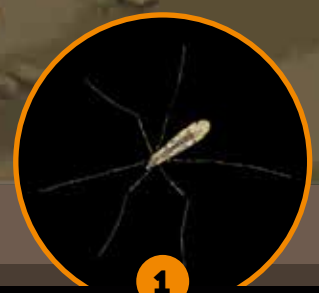
Le Président, Kamel CHIBLI



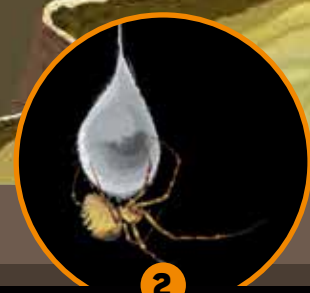


# LES PYRÉNÉES ARIÉGEOISES SOUTERRAINES

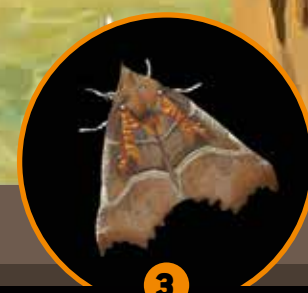
UN MONDE RICHE DE VIE ET D'HISTOIRE



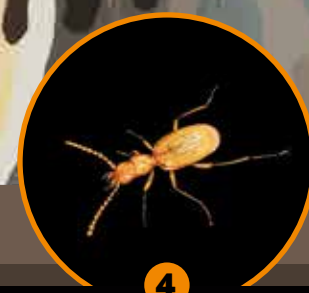
**1**  
*Limonia nubeculosa*  
9 à 11 mm



**2**  
*Meta menardi*  
10 à 17 mm [corps]



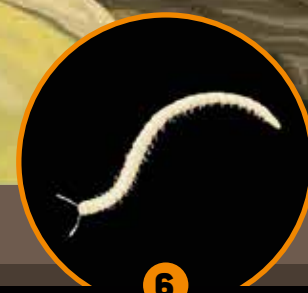
**3**  
*Scoliopteryx libatrix*  
**La Découpure**  
44 à 48 mm



**4**  
*Geotrechus andreae*  
2 à 3 mm  
Coléoptère endémique de l'Ariège  
Protection nationale



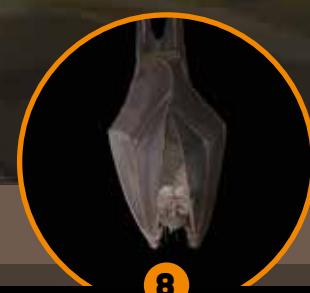
**5**  
*Niphargus sp.*  
De quelques mm à 2,5 cm  
selon l'espèce



**6**  
*Blaniulus lorifer*  
1 à 2 cm  
Diplopede endémique des Pyrénées



**7**  
*Calotriton asper*  
**Calotriton des Pyrénées**  
10 à 16 cm  
Amphibien endémique des Pyrénées  
Protection nationale



**8**  
*Rhinolophus ferrumequinum*  
**Grand Rhinolophe**  
6 à 7 cm [enveloppé]  
Protection nationale



**9**  
*Speonomus pyrenaicus*  
< 2 mm  
Coléoptère endémique de l'Ariège





# DÉCOUVRIR LE MONDE SOUTERRAIN

Un certain nombre de cavités est ouvert au public [Mas d'Azil, Labouiche, Fontestorbes, Niaux, Lombrives...].

Ailleurs, pour pratiquer la spéléologie en toute sécurité, rapprochez-vous des professionnels Valeurs Parc ou d'un club de spéléologie local. Beaucoup de sites se trouvent dans des propriétés privées et/ou ont un accès réglementé (Arrêté Préfectoral de Protection de Biotope par exemple) et ne sont donc pas accessibles tout ou partie de l'année.

1	Milieu souterrain superficiel 100 Ravin de la Tire	11	Grotte du Roc Saint Martin	21	Grotte de la Petite Caugno
2	Résurgence de Neuf Fontaines	12	Hyporhéique ruisseau Nert	22	Grotte de Sabarat
3	Système aval du Baget	13	Perte du Portel	23	Grotte Bernard
4	Grotte de la mine du Pouech d'Unjat	14	Grotte du Mas d'Azil	24	Grotte de Payssa
5	Grotte de Las Morts	15	Grotte de Peyronnard	25	Grotte de Siech
6	Aven du Trapech d'en Haut	16	Grottes du Ker de Massat	26	Système Cigalère-Martel-Mines du Bentaillou
7	Grotte d'Aliou	17	Grotte du Bourg	27	Grotte de Tourtouse
8	Grotte de l'Estelas	18	Grottes de Malarnaud-Soulabé	28	Rivière souterraine du Vicdessos
9	Grotte de l'Espiougue	19	Grotte du Sendé	29	Résurgence de Labouiche
10	Source intermittente de Fontestorbes	20	Système de Moulis		

# PROCHAINES GRANDES ÉTAPES

## AVANT CLASSEMENT EN RÉSERVE NATURELLE

- Finalisation du décret (en cours)
- Enquête publique et consultations locales (fin 2024)
- Avis du Conseil National de la Protection de la Nature (CNPN)
- Consultation inter-ministérielle

## APRÈS CLASSEMENT (FIN 2025-DÉBUT 2026)

- Désignation de la structure de gestion
- Constitution du Comité consultatif de gestion, présidé par le Préfet de l'Ariège ou son représentant
- Constitution du Conseil scientifique
- Rédaction du premier plan de gestion (valable 5 ans)



### POUR EN SAVOIR PLUS SUR LE PROJET DE RÉSERVE

Retrouvez les documents relatifs à la RNNS  
sur le site Internet du Parc

Contact : [reserve.souterraine@parc-pyrenees-ariegeoises.fr](mailto:reserve.souterraine@parc-pyrenees-ariegeoises.fr)

### POUR EN SAVOIR PLUS SUR LE MILIEU SOUTERRAIN

- La Lettre aux partenaires n°41 : [www.parc-pyrenees-ariegeoises.fr/wp-content/uploads/2021/04/2021.03.RNNS\\_LettrePartenaires\\_WEB.pdf](http://www.parc-pyrenees-ariegeoises.fr/wp-content/uploads/2021/04/2021.03.RNNS_LettrePartenaires_WEB.pdf)
- Les sites Natura 2000 Grottes de l'Ariège : [natura2000ariege.fr](http://natura2000ariege.fr)
- Les travaux de l'ANA-Cen Ariège sur les chauves-souris : [ariegenature.fr](http://ariegenature.fr)
- L'association Grottes & Archéologies pour découvrir l'archéologie de A à Z : [grottesarcheologies.com](http://grottesarcheologies.com)
- Les grottes touristiques d'Ariège : [www.ariegepyrenees.com/decouvrir/incontournables/grottes-prehistoire](http://www.ariegepyrenees.com/decouvrir/incontournables/grottes-prehistoire)
- Les professionnels Valeurs Parc du PNRPA : [consommer-parc-pyrenees-ariegeoises.fr/la-marque-valeurs-parc](http://consommer-parc-pyrenees-ariegeoises.fr/la-marque-valeurs-parc)
- La Fédération Française de Spéléologie :
  - Les clubs de spéléologie : [ffspeleo.fr/trouver-un-club.html](http://ffspeleo.fr/trouver-un-club.html)
  - Le Groupe d'étude de biospéléologie, de la Commission Scientifique de la Fédération Française de Spéléologie : [geb.ffspeleo.fr](http://geb.ffspeleo.fr)
  - Le Centre national de documentation spéléologique de la Fédération Française de Spéléologie : [catalogue.cnds.ffspeleo.fr](http://catalogue.cnds.ffspeleo.fr)



Syndicat mixte du Parc naturel régional des Pyrénées Ariégeoises  
Pôle d'activité de la Ferme d'Icart - 09 240 Montels  
Tel : 05 61 02 71 69  
Directeur de publication : Matthieu Cruège  
[info@parc-pyrenees-ariegeoises.fr](mailto:info@parc-pyrenees-ariegeoises.fr) - [www.parc-pyrenees-ariegeoises.fr](http://www.parc-pyrenees-ariegeoises.fr)

@parcpyreneesariegeoises  
 @PARC\_PA

ISSN 2968 - 5168

